

ECHARPE ET BONNET (taille 6 ans) « SOURIS GRISE »



Tricot Studio

FOURNITURES:

- qualité GIOIA BABY coloris gris 2112 : 2 pelotes
coloris rose 331 : 2 pelotes
coloris blanc 100 : 1 pelote
un peu de coloris noir 2100
- aig n° 3 ½ + jeu d'aig à 2 pointes dans le même numéro pour la cagoule.
- crochet n°2 ½
- ouate de polyester ; un petit bouton.

ÉCHANTILLON: jersey sur aig 3 ½ , 10 cm = 26 m x 33 rgs.

Remarque : surjet = surjet simple. Pour le crochet, ml = maille en l'air ; mc = maille coulée.

Augm. 1m. à 1 m. des bords sur l'endroit du travail :

A droite (= en début de rg), tric la première m à l'end puis 2 fs à l'end la 3^{ème} m = 1 fs ds le pied de la m. (soit le rg dessous), 1 fs ds la m elle-même.

A gauche (= en fin de rg), quand il reste 2 m, tric à l'end d'abord le pied de la m qui se présente puis cette m et enfin la dernière m du rg.

Dim 1 m à 1 m des bords, sur l'endroit du travail :

A droite (= en début de rg), tric 1 m. à l'end, puis tric 2 m ens à l'endtorse.

A gauche (= en fin de rg), quand il reste 3 m, tric 2 m ens à l'end, puis la dernière m à l'end.

Abréviations: tric = tricoter ; m = maille ; end = endroit ; env = envers ; ht = hauteur totale ; ds = dans ; rg (s) = rang(s) ; fs = fois ; ch = chaque ou chacun(e) ; rab = rabattre ; dim = diminuer ou diminution(s) ; augm = augmenter ou augmentation(s) ; pt = point(s) ; suiv = suivant(es) ; col = coloris.

RÉALISATION DE L'ÉCHARPE: (voir grilles et schéma en fin de ce document)

1/ face du dessous : montez 3 m dans le coloris rose *et tric en jersey endroit en augm de chaque côté tous les 2 rgs : 2 fs 2 m, puis à 1 m des bords : 9 fs 1 m ts les 2 rgs puis 3 fs 1 m ts les 4 rgs . Tric tout droit sur ces 35 m et, à 85 cm (284rgs) de hauteur totale, rab les m **.

2/ face du dessus : montez 3 m dans le coloris gris et tric comme la face du dessous pour les côtés, soit de * à **.

Simultanément, pour la tête, à 4 rgs de hauteur totale et ts les 2 rgs, augm (tric la m du rg précédent puis la m elle-même) 4 fs 1 m de chaque côté de la m du milieu , ; puis, à 16 et 20 rgs de hauteur totale, dim 1 m (2 m ens à l'end torse à droite et 2 m ens à l'end à gauche) de chaque côté des 7 m du milieu ; à 24 et 28 rgs de hauteur totale, dim 1 m de chaque côté des 5 m du milieu . Rab les m à 85 cm de hauteur totale.

3/ les pattes : montez 10 m en gris et tric en jersey endroit et, à 32 rgs de hauteur totale dim de chaque côté à 1 m des bords ts les 2 rgs : 3 fs 1 m et rab les 4 m restantes 2 rgs plus haut. Tric 8 pattes.

4/ les oreilles : tric 4 faces dans le coloris rose : montez 12 m , tric en jersey end et après 6 rgs dim de chaque côté à 1 m des bords 1 m, après 4 rgs 1 m, après 2 rgs 2 m puis rab les 4 m restantes 2 rgs plus haut. Tric 4 faces dans le coloris blanc : montez 14 m , tric en jersey end et après 8 rgs dim de chaque côté à 1 m des bords 1 m, après 4 rgs 1 m, après 2 rgs 2 m puis rab les 6 m restantes 2 rgs plus haut.

5/ la truffe: montez 2 m dans le coloris rose, tric en jersey end en augm 2 fs 1 m ts les 2 rgs de chaque côté à 1 m des bords ; à 10 rgs de hauteur totale, rab les 7 m.

6/ moustaches : sur une chaînette, revenez en mc : faites 2 moustaches de 20 m et 2 de 15 m.

Avec le coloris noir, brodez au pt de tige 2 griffes à l'extrémité de 4 pattes.

Épinglez sur un molleton tous les morceaux et repassez-les ; attendez que tout soit bien sec avant de retirer les épingles.

Assemblez par une couture sur leurs côtés 1 face rose et 1 face blanche pour chacune des 4 oreilles (2 pour l'écharpe + 2 pour le bonnet) en les laissant ouvertes sur leur base.

Cousez le triangle rose de la truffe en bas de la tête et brodez en noir les yeux (faites un pt de noeud).

Posez l'une sur l'autre une patte brodée de griffes et une patte non brodée et assemblez-les par une couture tout autour, sauf la base. Posez les 4 pattes terminées de chaque côté du dessus de l'écharpe en plaçant les griffes sur cette face avant et cousez-les.

Assemblez les 2 faces de l'écharpe par une couture en grafting sur les côtés, en prenant bien les pattes mais laissez une ouverture vers la tête pour y glisser un peu de ouate ; terminez la couture.

Cousez les oreilles de chaque côté en haut de la tête, face rose sur le devant et en formant un pli creux à leur base. Pour que la ouate ne migre pas dans le corps de l'écharpe, faites un petit point devant avec le coloris gris en haut de la tête en piquant ensemble les 2 faces. Cousez les moustaches en laissant libres leur extrémité.

Sur un côté, cousez un bouton près d'une patte avant et crochetez une petite bride de 5 ml en gris près d'une patte-arrière.

RÉALISATION DU BONNET À OREILLETES (tour de tête 54 cm) :
(voir grille en fin de ce document)

Oreillette gauche : montez 4 m dans le coloris rose et tric 35 cm en jersey end pour former le lien puis continuez avec le coloris gris en répartissant 2 augm au 1er rg pour obtenir 6 m et faites des augm de 1 m à 2 m pt mousse des bords selon la grille. Après 24 rgs en gris, laissez les m en attente.

Oreillette droite : tric le lien rose, puis, dans l'oreillette, inversez les augm droite et gauche et, après 24 rgs en gris, montez 34 m à la suite pour la nuque et ajoutez les 19 m en attente de l'oreillette gauche : on a 72 m ; sur les 34 m de la nuque, tric les 2 premiers rgs au pt mousse et continuez en jersey end. Après 8 rgs sur ces 72 m, ajoutez 30 m (dont les 2 premiers rgs seront au pt mousse) à la suite de l'oreillette gauche pour le devant en prenant le jeu d'aig à 2 pointes pour continuer le tricotage en rond.

Après 31 rgs en jersey sur les 102 m obtenues,

Au 32 ème rg, tric : * 1 surjet, 13 m end, 2 m ens à l'end* 6 fs.

Au 36 ème rg, tric : * 1 surjet, 11 m end, 2 m ens à l'end* 6 fs.

Au 40 ème rg, tric : * 1 surjet, 9 m end, 2 m ens à l'end* 6 fs.

Au 44 ème rg, tric : * 1 surjet, 7 m end, 2 m ens à l'end* 6 fs.

Au 48 ème rg, tric : * 1 surjet, 5 m end, 2 m ens à l'end* 6 fs.

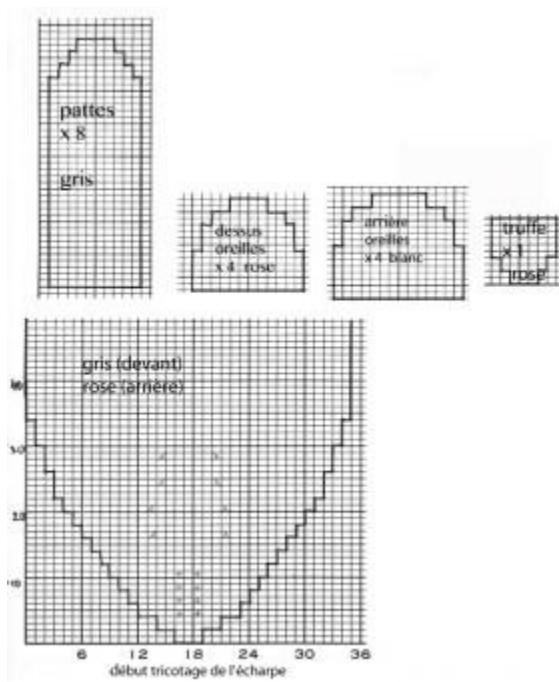
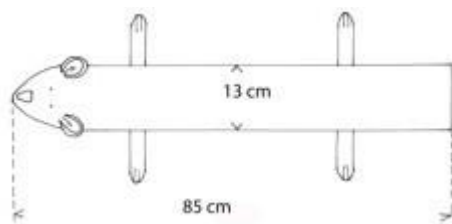
Au 50 ème rg, tric : * 1 surjet, 3 m end, 2 m ens à l'end* 6 fs.

Au 52 ème rg, tric : * 1 surjet, 1 m end, 2 m ens à l'end* 6 fs.

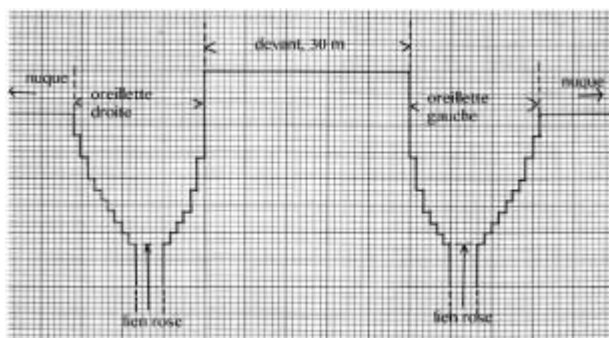
Au rg suivant, passez un fil dans les 18 m restantes, serrez et rentrez-le.

Repassez les bords du bonnet pour qu'ils ne roulent pas et cousez les 2 oreilles vers le haut de la même façon que sur l'écharpe (ajustez sur la tête de l'enfant).

Grilles et schéma de l'écharpe souris



Grille Bonnet Souris



TRICOT STUDIO